

NOV
22

PURCHASING AND
SUPPLY CHAIN MANAGEMENT
ASSOCIATION OF THAILAND



PURCHASING PRACTICES & BEYOND 2024

SUSTAINABILITY FORESIGHT
HOW TO IMPLEMENT SUSTAINABLE
PROCUREMENT IN PRACTICE

Visit www.pscmt.or.th
f Thaibuyer



SPONSOR BY:



NOV
22
2023

PURCHASING PRACTICES & BEYOND 2024

SUSTAINABILITY FORESIGHT - HOW TO IMPLEMENT SUSTAINABLE PROCUREMENT IN PRACTICE



Session **1**
09:30-10:00

Mr. Vathit Chokwatana

Vice Chairman of The Federation
of Thai Industries (FTI)





SUSTAINABILITY FORESIGHT TOWARDS TO BUSINESS OVERVIEW

วันพุธที่ 22 พฤศจิกายน 2566

คุณเวทิต โชควัฒนา

รองประธานสภาอุตสาหกรรมแห่งประเทศไทย
ประธานสายงานอาเซียนและโลจิสติกส์





Global Challenges

**Digital
Disruption**

**Trade
War**

Pandemic

- *COVID-19*
- *Monkeypox virus*

Geopolitics

- *Russia - Ukraine*
- *Taiwan - China*

Recession

- *Inflation*

**Climate
Change**

- *Carbon emissions*
- *Greenhouse Gas*

Food Security Crisis

- *Russia-Ukrainian War and Global Food Supply Chain*
- *Global Warming effect on agricultural output decrease*

กลไกการปรับคาร์บอนก่อนข้ามพรมแดน (Carbon Border Adjustment Mechanism : CBAM)

กลไกของ CBAM

1 ตุลาคม พ.ศ. 2566 → 1 มกราคม พ.ศ. 2569 → พ.ศ. 2573

ระยะเปลี่ยนผ่าน

สิ้นสุดระยะเปลี่ยนผ่าน

บังคับใช้เต็มรูปแบบ

ช่วงเก็บข้อมูลและทดลองใช้
มาตรการ โดยผู้นำเข้าจะต้อง
รายงานปริมาณการปล่อยก๊าซ
เรือนกระจกของสินค้า แต่ยังไม่
ต้องเสีย CBAM Certificate

ลดสิทธิ์การปล่อยคาร์บอนแบบให้
เปล่าของทุกกลุ่มอุตสาหกรรมลง
ผู้นำเข้าต้องรายงานปริมาณการ
ปล่อยก๊าซเรือนกระจกของสินค้า
พร้อมทั้งซื้อ CBAM Certificate
ตามปริมาณการปล่อยก๊าซ ๆ ใน
สินค้าตามกลุ่มอุตสาหกรรมนั้น ๆ

ยกเลิกสิทธิ์การปล่อยคาร์บอนแบบ
ให้เปล่าของทุกกลุ่มอุตสาหกรรม
และขยายขอบเขตการบังคับไปสู่
การนำเข้าสินค้าและบริการชนิด
เดียวกับอุตสาหกรรมภายใต้ EU
ETS ทั้งหมด



CBAM Declaration

รายงานข้อมูลเกี่ยวกับสินค้าที่นำ
เข้าในปีก่อนหน้า และต้องซื้อ
CBAM Certificate

กำหนดส่งภายในวันที่ 31
พฤษภาคมของปีถัดไป



1 ปริมาณของสินค้านำเข้าแต่ละ
กลุ่มอุตสาหกรรม

2 ปริมาณการปล่อยก๊าซเรือน
กระจกของสินค้า
**รับรองโดยผู้ทวนสอบที่ได้รับอนุญาต*

3 สำเนาของรายงานการทวนสอบ
ปริมาณการปล่อยก๊าซเรือนกระจก

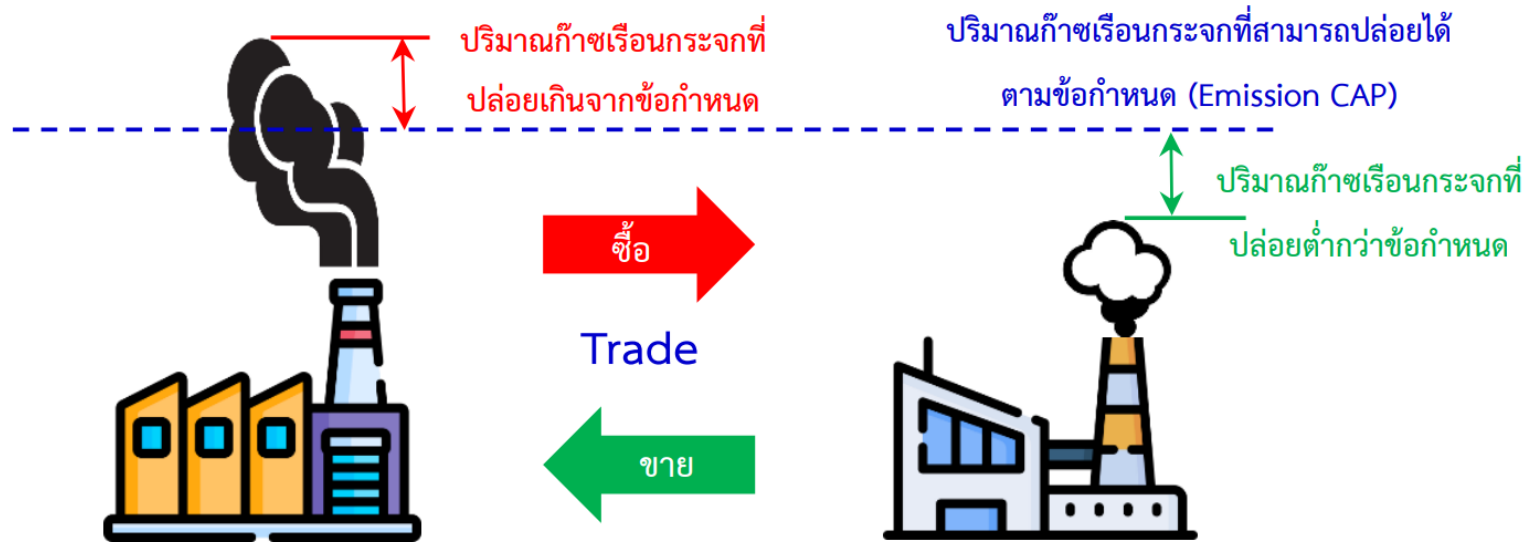
4 CBAM Certificate

- จำนวนของ CBAM certificate ที่ปรากฏใน บัญชี CBAM ในแต่ละไตรมาส ต้องสอดคล้อง กับปริมาณการปล่อยก๊าซเรือนกระจกอย่างน้อย 80% ของสินค้านำเข้า
- ราคา CBAM certificate จะคิดตามค่าเฉลี่ย ของราคาคาร์บอนที่ทำการประมูลเพื่อซื้อขายเป็น รายสัปดาห์ในระบบ EU ETS ซึ่งมีราคาอยู่ที่ ประมาณ 100 ยูโร

- หากมีการหักลบกับคาร์บอนเครดิตในประเทศส่งออก เอกสารการชำระค่าธรรมเนียมจะต้องได้รับการยืนยันจากผู้รับรอง

ตลาดคาร์บอนภาคบังคับ

Cap and trade under EU ETS



Renewable Energy & Carbon Credit Exchange Platform

CO₂

Markets

Carbon Credit

REC

RE



FTI CCI สถาบันการเปลี่ยนแปลงสภาพภูมิ
อากาศ สภาอุตสาหกรรมแห่งประเทศไทย

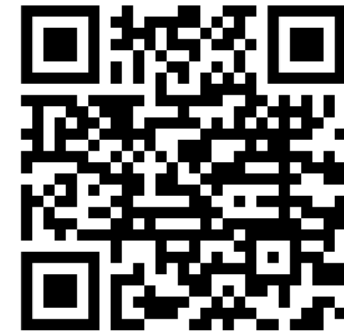
373 likes • 598 followers



Message

Liked

Search



www.facebook.com/climatechange.fti

ประเภทโครงการ	ประเภทโครงการย่อย	ราคาต่ำสุด (บาท)	ราคาสูงสุด (บาท)	ราคาเฉลี่ย (บาท)	ปริมาณการซื้อขาย (tCO2eq)	มูลค่ารวม (บาท)
AE	Biogas	-	-	-	-	-
	Biomass	45.00	200.00	122.50	11,454.00	539,300.00
	Hydro Power	-	-	-	-	-
	Solar Energy	200.00	200.00	200.00	413.00	77,600.00
	Wind Energy	-	-	-	-	-
EE	Waste Heat Recovery	-	-	-	-	-
	Forestry	-	-	-	-	-
WM	Composting	-	-	-	-	-
	Methane recovery and Utilization	-	-	-	-	-
OTH	CO2 recovery	-	-	-	-	-
Total					11,867.00	616,900.00

มูลค่าการซื้อขายปัจจุบัน มากกว่า 6 แสนบาท

สมาชิกนิติบุคคล จำนวน 53 ราย
ที่เข้าร่วมแพลตฟอร์ม





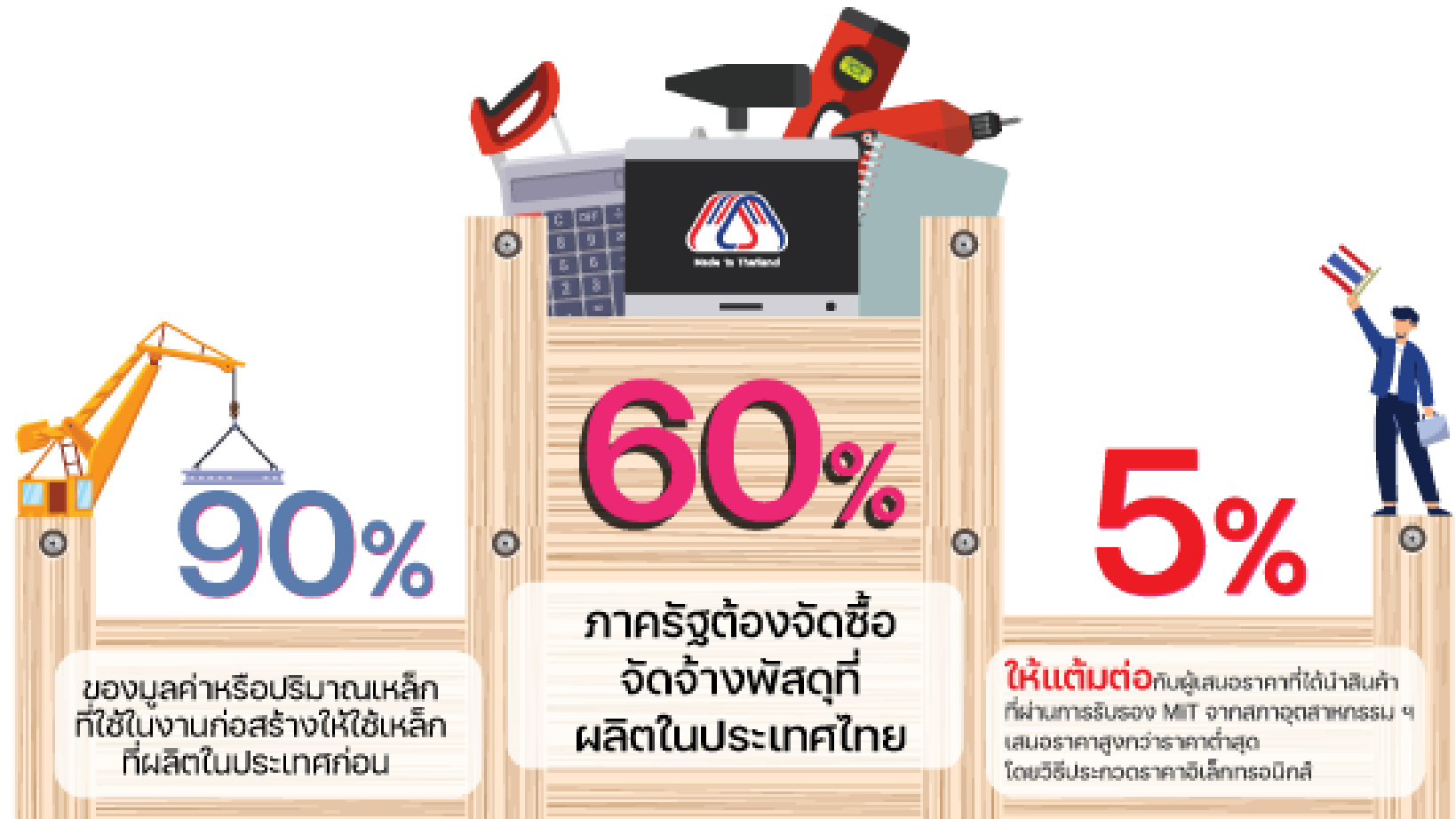
สถิติการซื้อขายแบบ OTC (ปีงบประมาณ 2566)

ประเภทโครงการ	ประเภทโครงการย่อย	ราคาต่ำสุด (บาท)	ราคาสูงสุด (บาท)	ราคาเฉลี่ย (บาท)	ปริมาณการซื้อขาย (tCO2eq)	มูลค่ารวม (บาท)
AE	Biogas	200	250	206.17	1,166	240,394.22
	Biomass	20	170	38.26	382,571	14,637,166.46
	Hydro Power	25	150	72.05	3,098	223,210.90
	Solar Energy	25	250	63.98	245,862	15,730,250.76
	Wind Energy	200	200	200	8	1,600.00
EE	Motor Replacement	100	100	100	147	14,700.00
Forestry	Forestry	55	300	173	208,030	35,941,343
WM	Composting	260	260	260	3,140	816,400
	Methane recovery and Utilization					
OTH	CO2 recovery	45	250	81.33	1213	98,653.29
Total					845,235.00	67,703,718.73



ที่มาตรการรับรองสินค้า MiT จากการผลิตในประเทศ

กำหนดให้หน่วยงานของรัฐจัดซื้อจัดจ้างพัสดุที่ผลิตในประเทศ ดังนี้





การเพิ่มสิทธิประโยชน์ และโอกาสทางการค้า สำหรับสินค้าที่ผ่านการรับรอง MIT

ภาครัฐบาล B2G

- สิทธิประโยชน์จากการให้แต้มต่อ **5%** สำหรับผู้ที่นำสินค้า MIT ไปเสนอราคาภาครัฐ
- สิทธิประโยชน์ที่ภาครัฐกำหนดให้หน่วยงานของรัฐ จัดซื้อจัดจ้างพัสดุที่ผลิตในประเทศ ไม่น้อยกว่า ร้อยละหกสิบของพัสดุที่จะใช้ในงานจ้าง

ธุรกิจเอกชน B2B

- ส่งเสริมให้ Supplier รายใหญ่ จัดซื้อวัตถุดิบจากผู้ประกอบการ ที่ขึ้นทะเบียนสินค้า MIT

ผู้บริโภค ในประเทศ B2C

- ร่วมผลักดันมาตรการต่าง ๆ ผ่านโครงการ ของภาครัฐ เช่น สิทธิประโยชน์ทางภาษีสำหรับผู้ซื้อสินค้า MIT และ Thai SME-GP

ลูกค้า ต่างประเทศ

- แจ้งไปยังสำนักงานส่งเสริมการค้าระหว่างประเทศ (สทค.) เพื่อช่วยประชาสัมพันธ์โครงการ MIT
- ประชาสัมพันธ์ต่อเนื่องผ่านเครือข่ายกระทรวง พาณิชย์/กรมการกงสุล ประเทศต่าง ๆ



สร้างโอกาสทางธุรกิจ

ในการเข้าสู่ตลาดการจัดซื้อจัดจ้าง ภาครัฐที่มีมูลค่าการซื้อสินค้า และงบประมาณรองรับที่แน่นอน



สร้างความภูมิใจและค่านิยม

ในทุกภาคส่วนหันมาบริโภคสินค้าไทย



สร้างมูลค่าเพิ่มในประเทศ

เกิดการกระจายรายได้และเงิน ทุนหมุนเวียน



ขยายโอกาสทางการค้า

ไปยังต่างประเทศที่นิยมสินค้าไทย ได้มากขึ้น



Made in Thailand

ประโยชน์ การรับรอง MIT

คุณสมบัติผู้ยื่นขอการรับรอง MiT



1

คุณสมบัติผู้ขอการรับรอง Made in Thailand

Made in Thailand

- เป็นผู้ประกอบการ ที่มีแหล่งผลิตในประเทศไทย
- ครอบคลุมนิติบุคคล และบุคคลธรรมดา (ทะเบียนพาณิชย์ หรือได้รับการจดทะเบียนตามกำหนดของหน่วยงานราชการอื่น)

2

เอกสารประกอบการพิจารณา

① เอกสารการลงทะเบียน เช่น

- 1) นิติบุคคล : สำเนาหนังสือรับรองการจดทะเบียนนิติบุคคล (ออกให้ไม่เกิน 6 เดือน) / ภพ. 20 / ใบอนุญาตประกอบกิจการ
- 2) บุคคลธรรมดา : ทะเบียนพาณิชย์หรือได้รับการจดทะเบียนตามกำหนดของหน่วยงานราชการ / ภาษีเงินได้บุคคลธรรมดา

② เอกสารการขอรับรองรายการสินค้า MiT เช่น

- 1) ภาพถ่ายสินค้า
- 2) ขั้นตอน / พังกระบวนการผลิต
- 3) สำเนาใบกำกับสินค้า (Invoice)
- 4) สำเนาใบขนสินค้าขาเข้า



Made in Thailand

การขึ้นทะเบียนรายชื่อผู้ประกอบการ และขอรับรองรายการสินค้า MiT

www.mit.fti.or.th



รายละเอียด/คุณสมบัติ/หลักเกณฑ์

ระบบออกใบรับรอง

ตรวจเช็คผลการพิจารณา/ ค้นหาข้อมูล

Made in Thailand
สินค้าที่ผลิตในประเทศไทย

หน้าแรก ค้นหาผลิตภัณฑ์ เข้าสู่ระบบ

หลักเกณฑ์การขอใบรับรอง

หลักเกณฑ์และเงื่อนไขการขอใบรับรอง MiT

- คุณสมบัติผู้ยื่นขอการรับรอง Made in Thailand

- เป็นผู้ประกอบการ ที่มีแหล่งผลิตในประเทศไทย
- ครอบคลุมนิติบุคคล และบุคคลธรรมดา (ทะเบียนพาณิชย์ หรือได้รับการจดทะเบียนตามกำหนดของหน่วยงานราชการอื่น)

Made in Thailand
สินค้าที่ผลิตในประเทศไทย

หน้าแรก ค้นหาผลิตภัณฑ์ เข้าสู่ระบบ คู่มือการใช้งาน ติดต่อเรา

ระบบออกใบรับรอง

สินค้าที่ผลิตในประเทศไทย
Made in Thailand (MiT)
สภาอุตสาหกรรมแห่งประเทศไทย

ยื่นลงทะเบียนขอ ค้นหาผลิตภัณฑ์ MiT คืออะไร

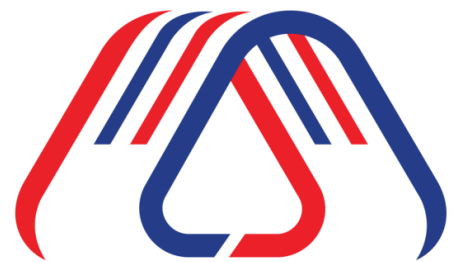
Made in Thailand
สินค้าที่ผลิตในประเทศไทย

หน้าแรก เข้าสู่ระบบ ค้นหาผลิตภัณฑ์ ข่าวสารและกิจกรรม คู่มือการใช้งาน คำถามที่พบบ่อย ติดต่อเรา

ผลิตภัณฑ์ที่ได้ใบรับรอง MIT

แสดง 10 รายการ

เลขที่ใบรับรอง MIT	ชื่อผลิตภัณฑ์	ประเภทสินค้า	ชื่อบริษัท	จังหวัดที่ตั้งปัจจุบัน	วันหมดอายุ (ออกใบรับรอง)
MIT6407002235	ก๋วยเตี๋ยวต้มยำ พอลิเอทิลีน	ก๋วยเตี๋ยวนึ่งทอด	บริษัท วิภาธรวิสาหกิจ จำกัด	ปทุมธานี	21/07/2564
MIT6407002234	ก๋วยเตี๋ยวต้มยำ พอลิเอทิลีน	ก๋วยเตี๋ยวนึ่งทอด	บริษัท วิภาธรวิสาหกิจ จำกัด	ปทุมธานี	21/07/2564
MIT6407002233	ก๋วยเตี๋ยวต้มยำ พอลิเอทิลีน	ก๋วยเตี๋ยวนึ่งทอด	บริษัท วิภาธรวิสาหกิจ จำกัด	ปทุมธานี	21/07/2564
MIT6407002232	ผงสาลีผสม	เครื่องปรุงและวัตถุดิบสำหรับการปรุงนึ่ง	บริษัท อภิมรรธ จำกัด	ปทุมธานี	21/07/2564
MIT6407002231	ข้าวโพดทุ้งข้าวเปลือกเมล็ดอ่อน	เครื่องปรุงและวัตถุดิบสำหรับการปรุงนึ่ง	บริษัท อภิมรรธ จำกัด	ปทุมธานี	21/07/2564
MIT6407002230	เครื่องปั้นดินเผา	เครื่องปั้นดินเผาและเครื่องปั้นดินเผา	บริษัท จูโร เบลท์ เทคโนโลยี จำกัด	นนทบุรี	21/07/2564
MIT6407002229	ถังสแตนเลส	ถังสำหรับเก็บน้ำ	บริษัท จูโร เบลท์ เทคโนโลยี จำกัด	นนทบุรี	21/07/2564



Made in Thailand

หลักเกณฑ์การรับรองสินค้า MiT

วิธีประเมินสินค้าที่ได้รับการรับรอง MiT ตามหลักการ ASEAN Content 4 แบบ

แบบที่ 1

คำนวณสัดส่วนวัตถุดิบค่า
การผลิตและค่าใช้จ่ายอื่นๆ
ในประเทศตามอย่าง
ASEAN Content
ซึ่งต้องมีสัดส่วนอย่างน้อย
40% ของราคาสินค้า

แบบที่ 2

คำนวณสัดส่วนวัตถุดิบ
นำเข้าตามอย่าง
ASEAN Content
ซึ่งต้องมีสัดส่วนไม่เกิน
60% ของราคาสินค้า

แบบที่ 3

การเทียบเลขรหัสพิกัด
สินค้าตามหลักการถิ่น
กำเนิดของ WTO

แบบที่ 4

การพิจารณาขั้นตอนการ
ผลิตสินค้าที่มีการแปร
สภาพอย่างพอเพียงตาม
หลักการ ASEAN
และ WTO

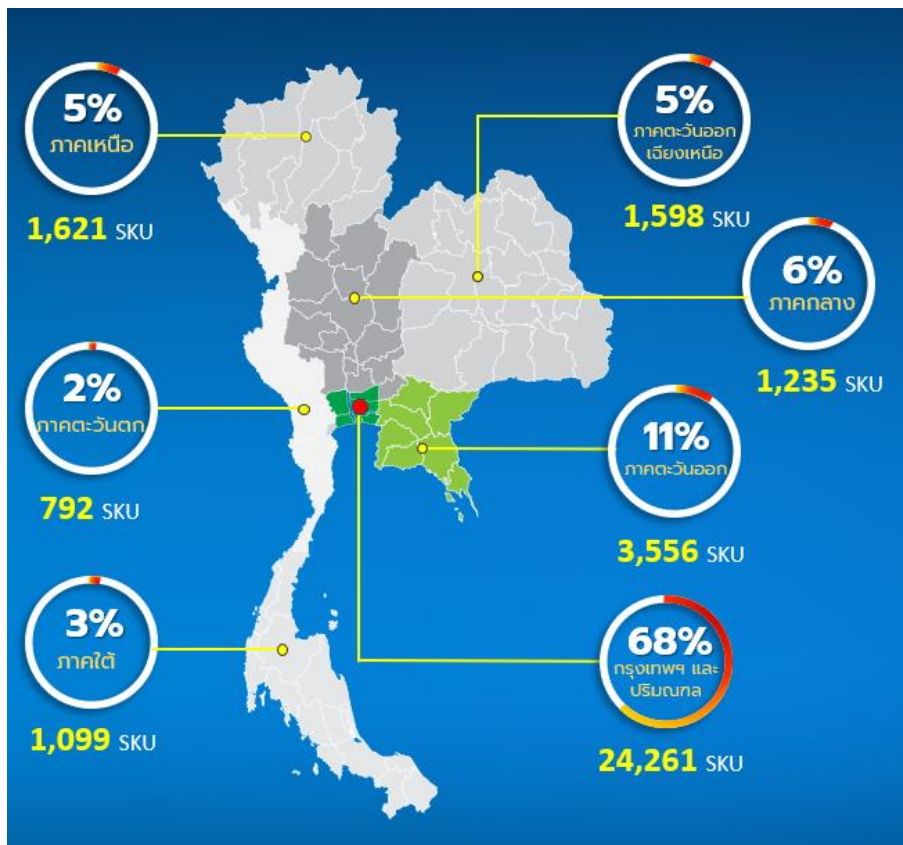


Made in Thailand

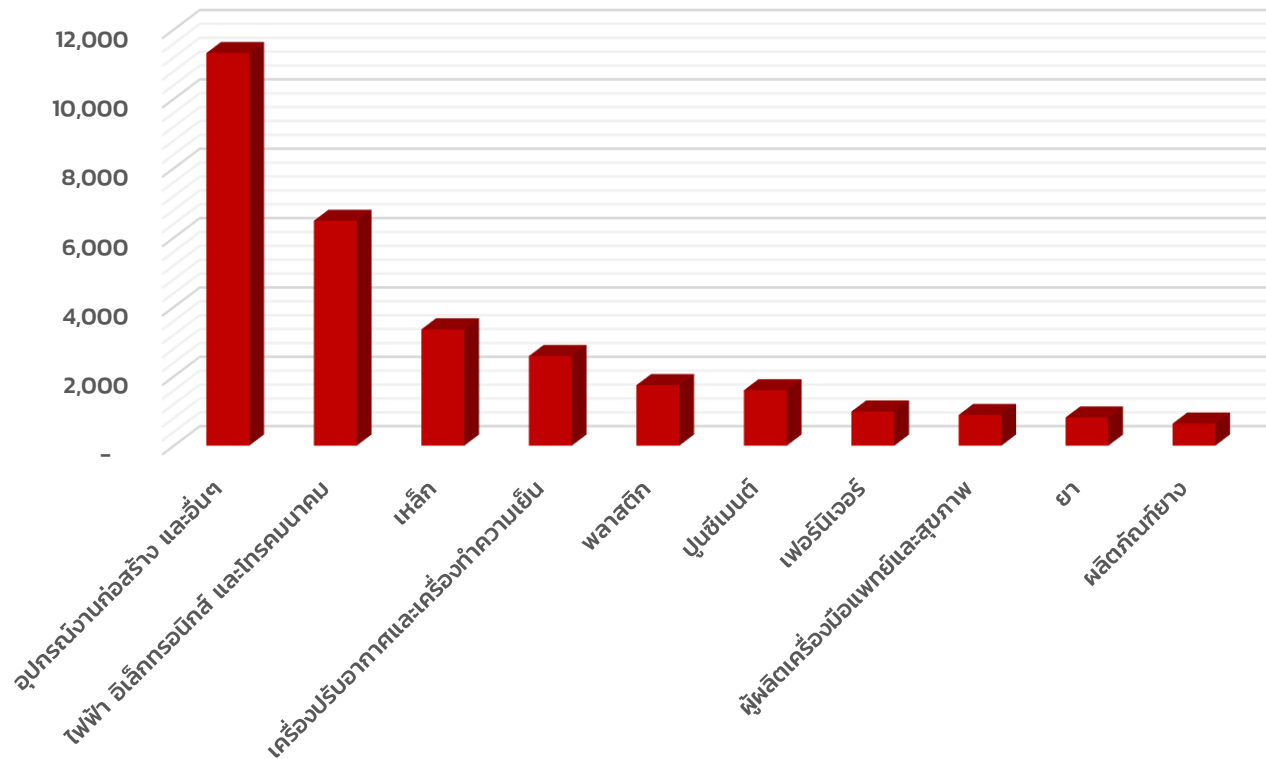
รายงานการออกใบรับรอง MIT ปี 2566

สถิติภาพรวม 20 ม.ค. 64 – 31 ต.ค 66	
บริษัทลงทะเบียนในระบบ	4,993 ราย
ผ่านการรับรองสินค้า	35,175 SKU

** ใบรับรองหมดอายุ : 9,528 SKU



10 ลำดับ กลุ่มอุตสาหกรรมที่ผ่านการรับรองสินค้า



ตรวจสอบรายการอนุมัติ และรายละเอียดงาน Made in Thailand

ได้ที่ www.mit.fti.or.th

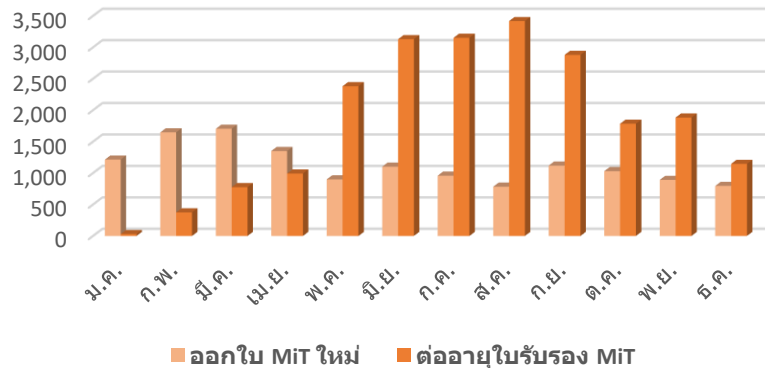
เพื่อทราบ



รายงานการออกใบรับรอง MiT ปี 2566

2564	ม.ค.	ก.พ.	มี.ค.	เม.ย.	พ.ค.	มิ.ย.	ก.ค.	ส.ค.	ก.ย.	ต.ค.	พ.ย.	ธ.ค.
ออกใบ MiT ใหม่	10	323	801	1,987	1,503	2,713	3,370	5,769	4,671	2,488	3,184	2,372
รวม	29,191											
2565	ม.ค.	ก.พ.	มี.ค.	เม.ย.	พ.ค.	มิ.ย.	ก.ค.	ส.ค.	ก.ย.	ต.ค.	พ.ย.	ธ.ค.
ออกใบ MiT ใหม่	1,215	1,648	1,705	1,351	900	1,102	959	784	1,119	1,031	891	796
ต่ออายุใบรับรอง MiT	30	375	776	993	2,382	3,130	3,152	3,418	2,880	1,785	1,883	1,146
รวม	1,245	2,023	2,481	2,344	3,282	4,232	4,111	4,202	3,999	2,816	2,774	1,942
2566	ม.ค.	ก.พ.	มี.ค.	เม.ย.	พ.ค.	มิ.ย.	ก.ค.	ส.ค.	ก.ย.	ต.ค.	พ.ย.	ธ.ค.
ออกใบ MiT ใหม่	725	848	804	455	629	725	591	722	699	774		
ต่ออายุใบรับรอง MiT	1,633	1,477	1,665	1,779	2,929	3,225	3,738	3,695	2,206	2,342		
รวม	2,358	2,325	2,469	2,234	3,558	3,950	4,329	4,417	2,905	3,116		

ปี 2565

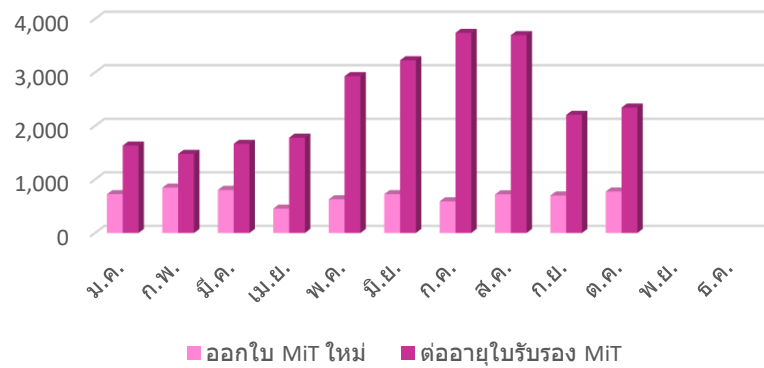


13,501 SKU

21,950 SKU

35,451 SKU

ปี 2566



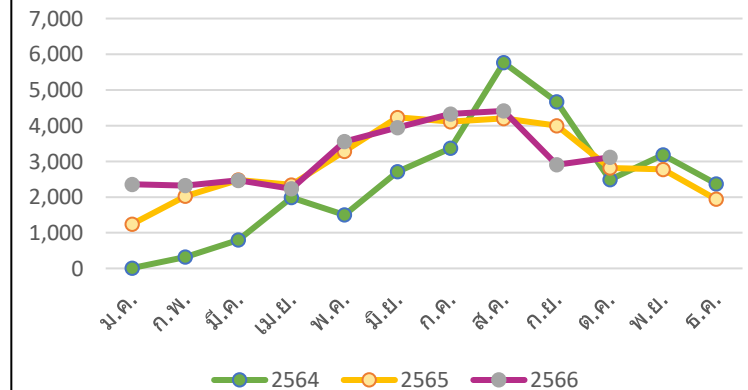
6,972 SKU

24,689 SKU

31,661 SKU

ภาพรวม เปรียบเทียบปี 2564 2565 และ 2566

เปรียบเทียบรายปี



รายงานผลการจัดซื้อจัดจ้าง บริษัทที่ขอรับรอง MiT

ทางตามข้อมูล
เลขทะเบียนนิติบุคคล
**ที่ลงทะเบียน
ในระบบ MiT**



ทางกรมบัญชีกลาง
ได้ตรวจสอบตามรายชื่อ
การรับงานจัดซื้อจัดจ้าง
ของภาครัฐ โดยพบว่า

คิดเป็นมูลค่า
เงินที่ใช้ทำสัญญาจาก MiT



**หนึ่งแสนสองพัน
ล้านบาท**

(102,000,000,000 บาท)
จากมูลค่าเงินที่ทำสัญญาทั้งหมด
695,000,000,000 บาท

3,195

กิจการ

1,641 กิจการ
ที่ได้ยื่นขอรับรอง
สินค้า MiT

ได้รับงาน ทั้งจัดซื้อ และจัดจ้าง

ส่วนงานการรับรองสินค้าที่ผลิตในประเทศไทย [Made in Thailand : MiT]

สภาอุตสาหกรรมแห่งประเทศไทย



Call Center

1453

02 345 1100 | 02 345 1244
02 345 1024 | 02 345 1109

E-Mail : mitstaff@fti.or.th



Add LINE Friend



SCAN QR CODE
LINE ID : @mitofficial



www.mit.fti.or.th

โครงการพัฒนาเกษตรมูลค่าสูง ตาม ความต้องการของตลาด จากการแข่งขันของกลุ่มอุตสาหกรรมเป้าหมายต่างๆ โดยใช้เทคโนโลยีและนวัตกรรมในการสร้างมูลค่าวัสดุทางการเกษตรผ่านการปลูก แปรรูป สกัด และหมุนเวียนกลับมาใช้ใหม่

ต้นน้ำ - เกษตรกร



ต้นแบบ Smart Agriculture

ใช้เทคโนโลยีการปลูก และควบคุมสภาวะต่างๆ เช่น ความชื้น อุณหภูมิ แสงสว่าง ออกซิเจน CO2 เป็นต้น **เพื่อลดเวลา เพิ่มผลผลิตและสารสำคัญ**

เห็ด =

- เห็ดยามาบูชิตาเกะ
- เห็ดแอนโทเรเดีย
- เห็ดหลินจือ

พืชสมุนไพรอื่นๆ =

- ฟักทะลายโจร บัวบก กระเพรา

กลางน้ำ - อุตสาหกรรมการผลิต



โรงงานสกัด แปรรูป เพิ่มมูลค่า ใช้เทคโนโลยีการสกัดเพื่อให้ได้สารสำคัญ และแปรรูปให้ตรงความต้องการของอุตสาหกรรม

ตัวอย่างสารสำคัญสารสกัด

- กรดปาลเมติก, เมต้า-กลูแคน, ไตรเทอร์ปีน, อีรินาซินและเฮริซินโนนจากเห็ดยามาบูชิตาเกะ
- ไตรเทอร์ปีนอยด์, ยูบิควิโนน, กรดซัคซินิก จากเห็ดแอนโทเรเดีย
- เจอร์เมเนียม, นิวคลีโอไทด์ จากเห็ดหลินจือ



โรงงานอุตสาหกรรมต่อเนื่องผลิตผลิตภัณฑ์สู่กลุ่มผู้บริโภค เป็นวัตถุดิบเพื่อส่งต่อให้อุตสาหกรรม เพื่อผลิตสินค้ามูลค่าสูง

การใช้สารสกัดในอุตสาหกรรม

- เครื่องสำอาง
- ผลิตภัณฑ์เสริมอาหาร
- สมุนไพร

ปลายน้ำ - ตลาด



ตลาดส่งออก เช่น ตะวันออกกลาง ยุโรป

ตลาดภายในประเทศ เพื่อสร้างความมั่นคงทางด้านอุปทานภายในประเทศ (Supply chain Security) ด้านอาหารและยา

LISA-I Project

Learning- Incubator-Smart Agriculture Industry





สายงานอาเซียนและโลจิสติกส์

www.fti.or.th